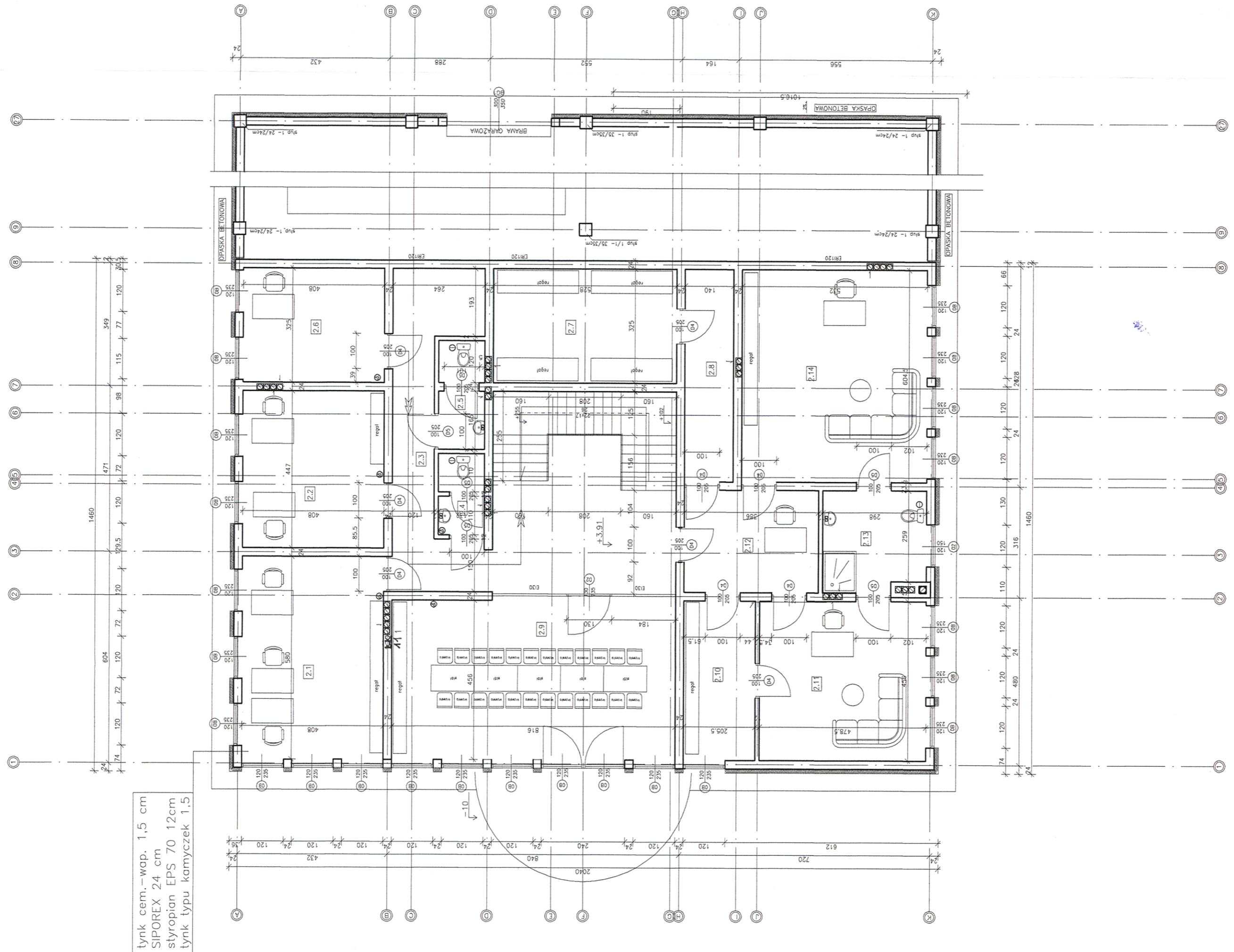




Skala 1:100
Rzut 2 kond.



tynk cem. - wap. 1,5 cm
SIPOREX 24 cm
styropian EPS 70 12cm
tynk typu kamyczek 1,5

BILANS POWIERZCHNI UŻYTKOWEJ

LP.	POMIESZCZENIE	POSADZKA	m ²
2.1	pom. biurowe	panele	23.6
2.2	pom. biurowe	panele	18.2
2.3	komunikacja	TERAKOTA	46.7
2.4	w-c	TERAKOTA	3.0
2.5	w-c	TERAKOTA	4.0
2.6	pom. biurowe	panele	13.2
2.7	archiwum	TERAKOTA	17.1
2.8	archiwum	TERAKOTA	8.4
2.9	sala konf.	TERAKOTA	37.2
2.10	archiwum	TERAKOTA	9.3
2.11	pom. biurowe	panele	21.8
2.12	pom. biurowe	panele	11.1
2.13	łazienka	TERAKOTA	8.3
2.14	pom. biurowe	panele	32.1
POWIERZCHNIA UŻYTKOWA			254.0

**STAROSTWO POWIATOWE
w KOSZKACH**
Wydział 3 - architektura i Ochrona
i nadzór
76-200 Koszkie, ul. Stanisława Szaszka 2

Uzgodniono pod względem wymagań higienicznych i zdrowotnych bez zastrzeżeń (z zastrzeżeniami)

Data 23.10.17
L.p. 137
mgr inż. Józef Pińko
Rzeczoznawca do spraw sanitarnohigienicznych
nr uprawnień 00080/095 w zakresie
budownictwa przemysłowego ogólnego bez
obowiązków ochrony zdrowia
zam. 25-394 Kieko, ul. Boh. Wary 7/49
tel. dom. 41-342-083

Zaopiniowano pod względem zgodności z przepisami bezpieczeństwa i higieny pracy oraz wymaganiami ergonomii:

- 1) bez zastrzeżeń
- 2) z zastrzeżeniami wymienionymi w załącznej opinii

L.p. opinii 137
Data 23.10.17
mgr inż. Józef Pińko
Rzeczoznawca do spraw bezpieczeństwa i higieny pracy, nr upr. GIP 121/95 w grupach budownictwa zawodniczego, komunalnego i przemysłowego (1.1, 1.2, 1.3, 1.4, 2.4, 2.5) zam. 25-394 Kieko, ul. Boh. Wary 7/49 tel. dom. 41-342-083

**PRACOWNIA PROJEKTOWA
ROBERT KRAWCZYK**
Ul. Piłsudskiego 4
26-200 Koszkie
Tel. 888132880

Opis	Wykonanie	Specjalność	Podpis	Data
Projektant	mgr inż. Robert Krawczyk	Architektoniczna	[Podpis]	10.2017
Projektant	Ryszard Dąbrowski	36KL75	[Podpis]	10.2017
Projektant	Stanisław Grudziński	288M72	[Podpis]	10.2017

Opis: Budowa budynku produkcyjnego z częścią socjalno-biurową Kornica dz. nr 1247

Skala: 1:100

Nr rysunku: p-5

10